



# Breitbandausbau Kamen, Bönen, Bergkamen

Eigenbetrieb BreitBand Bergkamen



## Interkommunales Breitbandprojekt (2016/2017)

- Beantragung und Bewilligung Planungsförderung
- Markterkundungsverfahren
- Infrastrukturantrag Kamen, Bönen, Bergkamen (Federführung)
- Vorläufiger Bewilligungsbescheid
- Einbindung externer juristischer und technischer Berater



Minister Döbrindt überreicht Bürgermeister Roland Schäfer den  
Zuwendungsbescheid in Berlin, 2017. Quelle: Stadt Bergkamen.

Eigenbetrieb BreitBand Bergkamen

## Eigenbetrieb BreitBand Bergkamen (BBB)



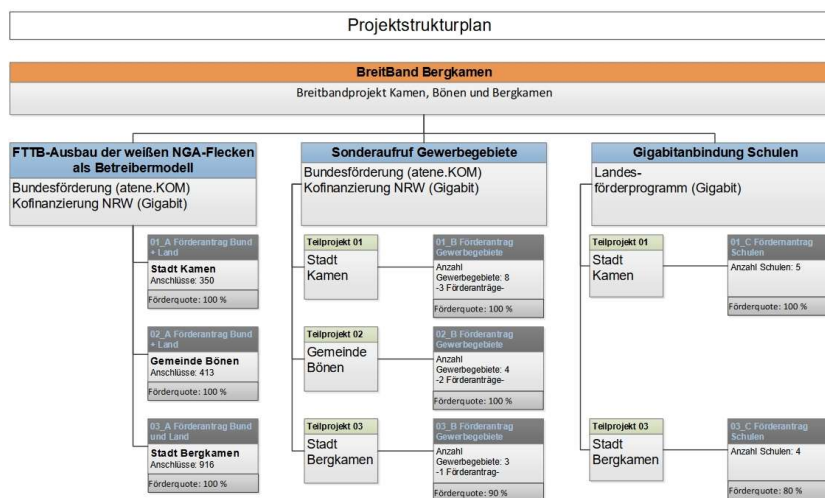
- Gründung des Eigenbetriebs zum 01.02.2018
- Schnittstelle zwischen Politik, Verwaltungen, Öffentlichkeit, Netzbetreibern, Fördergebern, Aufsichtsbehörden, Unternehmen
- Kooperationsprojekt Kamen, Bönen, Bergkamen (Federführung)
- Gemeinsame Kooperationsvereinbarung

Besondere Fragestellungen:

- Brutto- vs. Nettoförderung
- Leistung Eigenbetrieb für Kommunen (Abgabe der originären Zuständigkeit im Rahmen der Kooperationsvereinbarung)
- Wahl der Rechtsform

Eigenbetrieb BreitBand Bergkamen

## Projektstrukturplan



Eigenbetrieb BreitBand Bergkamen

## Weißer Flecken – Förderung (Bund)



### Auswahl eines Fördermodells durch Wirtschaftlichkeitsvergleich

- Wirtschaftlichkeitslückenmodell (Bau und Betrieb des Netzes durch TK-Unternehmen; Zuschuss schließt Wirtschaftlichkeitslücke)
- Betreibermodell (Kommune errichtet das Netz und verpachtet es anschließend; Kommune bleibt langfristig Eigentümer des Netzes)

Eigenbetrieb BreitBand Bergkamen

## Fördervariante Betreibermodell



### Vorteile

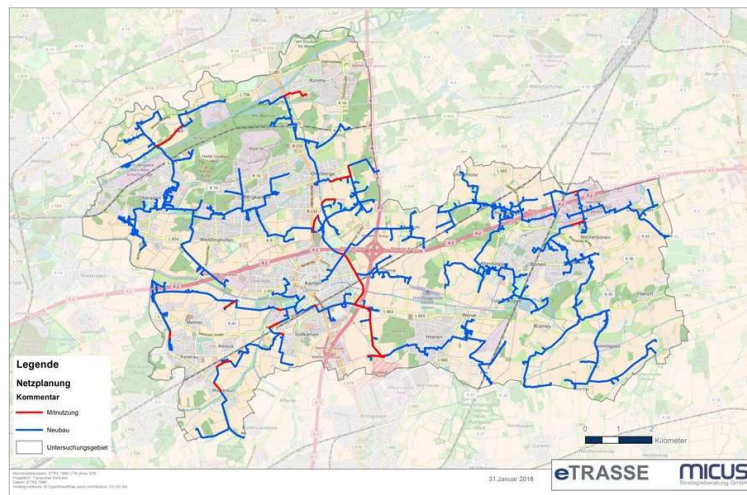
- Kommunen als Eigentümer
- Hochwertige, zukunftsfähige TK-Infrastruktur
- Netz wird kommunales Anlagevermögen
- Entscheidungsmöglichkeiten über Netzplanung, Qualitäten, Ausbaureserven, Bauabwicklung, Kundenkontakte und teilweise Vermarktung
- Große Gestaltungsspielräume bei zukünftiger Nachverdichtung des Netzes

### Nachteile

- Höherer Kommunikationsaufwand
- Deutlich höherer Aufwand in der Planungs- und Umsetzungsphase
- Komplexeres Verfahren für eine Verwaltung

Eigenbetrieb BreitBand Bergkamen

## Ausbaugebiet Kamen, Bönen, Bergkamen



Eigenbetrieb BreitBand Bergkamen

## Projektdaten Breitbandausbau – Gesamt



Weiße Flecken	
Haushalte mit weniger als 16 Mbit/s	1.014
Haushalte mit weniger als 30 Mbit/s	665
Anzuschließende Unternehmen	58
Anzuschließende Schulen/Bildungseinrichtungen	20
Glasfaser und Leerrohre	163 km
Kabelverzweiger	5
Hauptverteiler	3
<b>Gesamtinvestition</b>	<b>14,3 Mio. €</b>
<b>Vorläufig bewilligte Förderung (Bund/Land)</b>	<b>12,9 Mio. €</b>

Eigenbetrieb BreitBand Bergkamen

## Weißer Flecken – Nächste Schritte (2021-2024)



- Neustart Vergabeverfahren Netzplanung
- Beauftragung Netzplanung
- Entwurfs-, Genehmigungs- und Ausführungsplanung
- Ausschreibung und Vergabe
- Konkretisierung Förderantrag
- Bauausführung

Eigenbetrieb BreitBand Bergkamen

## Gigabit-Anbindung Schulen



9 geförderte Schulen in Kamen und Bergkamen

- Vorbereitung/Durchführung Ausschreibung
- Förderantragsstellung durch jeweiligen Schulträger
- Endgültiger Bewilligungsbescheid

Planung/Umsetzung äußere Anbindung

- Ausschreibung/Vergabe Netzbetreiber
- Ausschreibung/Vergabe Tiefbaumaßnahmen

Inhouse-Verkabelung/Medienkonzepte (Schulträger)

Eigenbetrieb BreitBand Bergkamen

## Gigabit-Anbindung Schulen



- Identifizierung förderfähiger Schulstandorte:

Kommunen	Bund	Land	erschlossen
Bergkamen	6	4	1
Kamen	6	5	0
Bönen	5	0	0
Kreis Unna	2	0	0
<b>Gesamt</b>	<b>19</b>	<b>9</b>	<b>1</b>

Eigenbetrieb BreitBand Bergkamen

## Gigabit-Anbindung Schulen – Nächste Schritte (2021)



Äußere Anbindung der übrigen Schulstandorte in Kamen und Bergkamen:

Schule	Kommune	Anbindung
Jahnschule	Bergkamen	April 2021
Preinschule	Bergkamen	April 2021
Eichendorffschule	Kamen	August 2021
Jahnschule	Kamen	August 2021
Südschule	Kamen	August 2021
Astrid-Lindgren-Schule	Kamen	Oktober 2021

Eigenbetrieb BreitBand Bergkamen

## Gigabit-Anbindung Schulen – Nächste Schritte (2021)



- Bestandsaufnahme in den einzelnen Schulgebäuden
- Sichtung vorhandener Medienkonzepte
- Überarbeitung Medienkonzepte – zukünftige Bedarfe (Unterstützung Bez. Reg. Arnsberg)
- Planung der erforderlichen Gebäudeverkabelung



Quelle: Computerzauber, Bergkamen, 2020.

Eigenbetrieb BreitBand Bergkamen

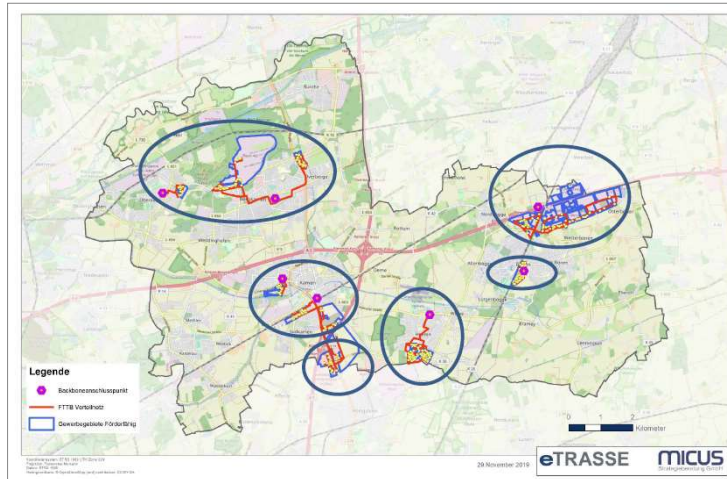
## Sonderaufruf Gewerbegebiete



- Fördervolumen über 7 Mio. Euro (6 Förderanträge):
  - Kamen 3
  - Bönen 2
  - Bergkamen 1
- Insgesamt 17 Gewerbebestandorte
- Fördervariante Wirtschaftlichkeitslücke

Eigenbetrieb BreitBand Bergkamen

## Sonderaufruf Gewerbegebiete



Eigenbetrieb BreitBand Bergkamen

## Sonderaufruf Gewerbegebiete – nächste Schritte



- Finale Angebote – Ausschreibung Netzplanung/-bau/-betrieb (2021)
- Vergabe Netzplanung/-bau/-betrieb (2021)
- Konkretisierung Förderanträge (Anfang 2021)
- Endgültige Förderbescheide (Mitte 2021)
- Bauliche Umsetzung (2021/2022)



Eigenbetrieb BreitBand Bergkamen